

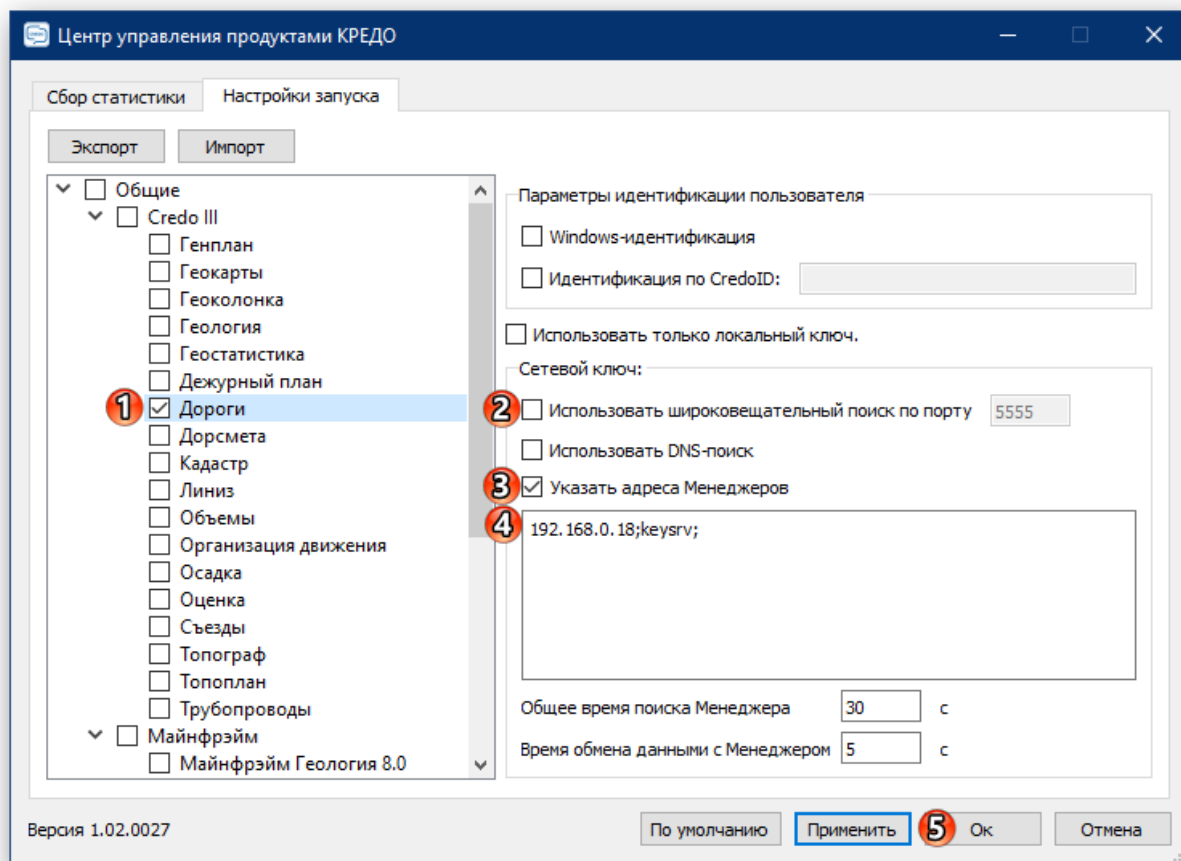
Настройка для работы с удаленным ключом

Данная инструкция полезна в тех случаях, когда защищенные системы КРЕДО нужно запускать на компьютерах, находящихся в другой подсети по отношению к серверу с ключом защиты. В том числе это относится к ситуации, когда сотруднику необходимо работать с КРЕДО удаленно, например, из дома, подключаясь к сети предприятия по VPN, и получать лицензии от ключа, установленного на сервере в сети предприятия.

Для того, чтобы получать лицензии от ключа, находящегося в другой подсети, сделайте следующее:

1. Загрузите архив с инсталляционным пакетом [Центра управления продуктами КРЕДО](#) (далее – ЦУП) из раздела «Разное» Центра загрузки сайта [Кредо-Диалог](#); там же доступна и [инструкция](#) с дополнительной информацией.
2. Распакуйте архив и установите ЦУП.
3. Запустите ЦУП из меню **Пуск >> Credo**.
4. В левой части окна в дереве продуктов выберите «птичкой» продукт, с которым нужно будет работать.
5. В правой части окна необходимо выполнить следующие настройки:
 - а. Выключить опцию «Использовать широковещательный поиск по порту»;
 - б. Включить опцию «Указать адреса Менеджеров»;
 - в. Ниже вписать IP-адрес или доменное имя сервера, в котором установлены ключи защиты. Если необходимо указать более одного сервера, в качестве разделителя между ними нужно использовать символ ; (точка с запятой).
6. Нажмите кнопку «Применить» или «ОК».

Центр управления продуктами КРЕДО



На этом настройка завершена. Можно запускать системы КРЕДО, для которых сделана настройка.

Примечания:

- В дереве продуктов КРЕДО в левой части окна ЦУП отображаются только те продукты, которые установлены на компьютере, где запущен ЦУП.
- В ЦУП продукты КРЕДО сгруппированы по платформам. Если выбрать платформу, которая является корнем дерева продуктов, и задать настройки для нее, то эти настройки будут применяться ко всем продуктам выбранной платформы. А если настройки задать для корня «Общие», то они будут применяться ко всем вообще продуктам. Исключения будут составлять только те продукты, которые выбраны отдельными «птичками» – для них можно задать свои, уникальные настройки.
- При наведении курсора мыши на любой элемент управления – «птичку» или поле ввода – всплывает подсказка, описывающее назначение данного элемента, а для некоторых полей ввода – правила и ограничения на вносимую информацию.